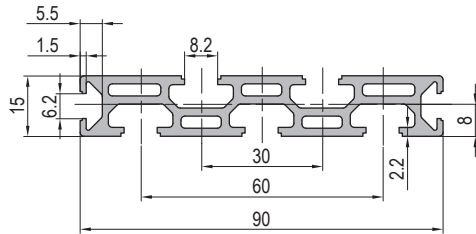
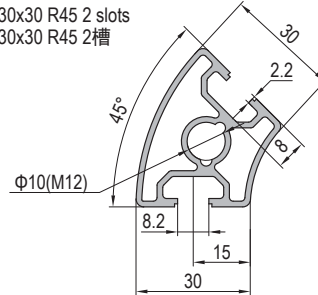


Strut Profile PG30  
基础框架型材 30系列

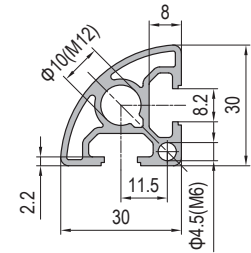
15x90 7 slots  
15x90 7槽



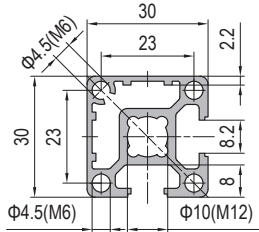
30x30 R45 2 slots  
30x30 R45 2槽



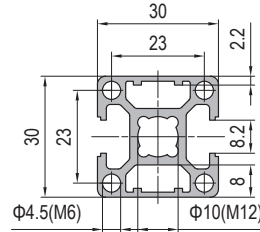
30x30 R90 2 slots  
30x30 R90 2槽



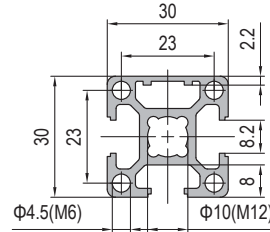
30x30 2 slots Type A  
30x30 2槽 A型



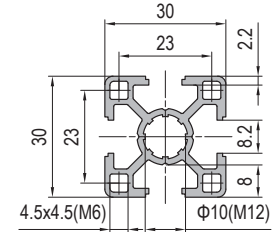
30x30 2 slots Type B  
30x30 2槽 B型



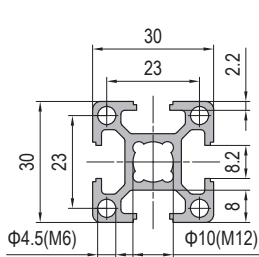
30x30 3 slots  
30x30 3槽



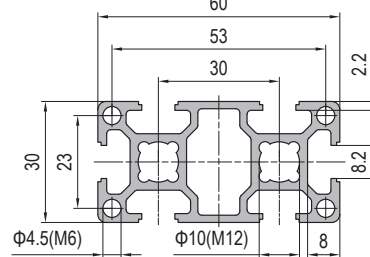
30x30 4 slots Light  
30x30 4槽 轻型



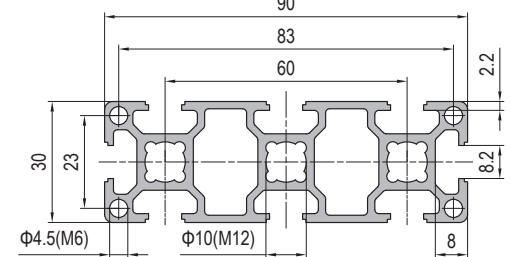
30x30 4 slots  
30x30 4槽



30x60 6 slots  
30x60 6槽



30x90 8 slots  
30x90 8槽



Description 产品描述	Moment of Inertia 惯性矩 Ix(cm <sup>4</sup> )	Moment of Inertia 惯性矩 Iy(cm <sup>4</sup> )	Moment of Resistance 弯矩 Wx(cm <sup>3</sup> )	Moment of Resistance 弯矩 Wy(cm <sup>3</sup> )	Mass 重量 (kg/m)	Part No. 订购编号
Strut Profile PG30 15x90 7 slots 基础框架型材 30系列 15x90 7槽	1.4	40.4	1.9	9.0	1.5	1.11.30.015090.07
Strut Profile PG30 30x30 R45 2 slots 基础框架型材 30系列 30x30 R45 2槽	4.2	3.1	2.4	1.7	0.852	1.11.30.030030.R45.02 <b>New!</b>
Strut Profile PG30 30x30 R90 2 slots 基础框架型材 30系列 30x30 R90 2槽	2.0	2.0	1.5	1.5	0.8	1.11.30.030030.R90.02
Strut Profile PG30 30x30 2 slots Type A 基础框架型材 30系列 30x30 2槽 A型	2.9	2.9	2.0	2.0	0.9	1.11.30.030030.02A
Strut Profile PG30 30x30 2 slots Type B 基础框架型材 30系列 30x30 2槽 B型	2.8	3.2	1.9	2.1	0.9	1.11.30.030030.02B
Strut Profile PG30 30x30 3 slots 基础框架型材 30系列 30x30 3槽	3.0	2.9	2.0	1.9	0.9	1.11.30.030030.03
Strut Profile PG30 30x30 4 slots Light 基础框架型材 30系列 30x30 4槽 轻型	2.6	2.6	1.8	1.8	0.8	1.11.30.030030.04L
Strut Profile PG30 30x30 4 slots 基础框架型材 30系列 30x30 4槽	2.9	2.9	2.0	2.0	0.9	1.11.30.030030.04
Strut Profile PG30 30x60 6 slots 基础框架型材 30系列 30x60 6槽	5.3	19.9	3.5	6.7	1.6	1.11.30.030060.06
Strut Profile PG30 30x90 8 slots 基础框架型材 30系列 30x90 8槽	7.7	62.0	5.1	13.8	2.2	1.11.30.030090.08

